

## N.V. SCHELPKALKFABRIEKEN „VALKENBURG”

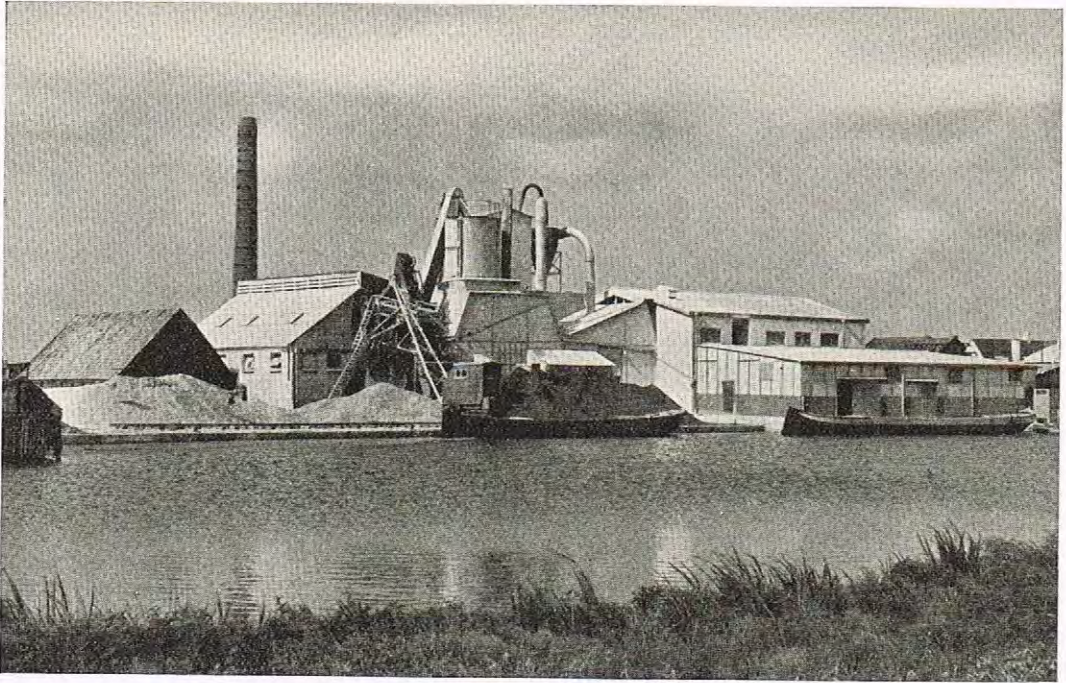
SCHELPELEN, die in zo overvloedige mate door de zee worden aangevoerd en door de schelpenvissers langs onze stranden, door de schelpenzuigers in onze zeegaten worden verzameld, zijn uiteraard de zuiverste vorm van koolzure kalk, die men zich denken kan en wanneer deze grondstof op de juiste wijze verwerkt wordt, moet men daaruit een kalkhydraat kunnen verkrijgen, dat aan de hoogst-mogelijke eisen voldoet.

Weliswaar is het branden van kalk uit schelpen een reeds eeuwenoud en specifiek Nederlands bedrijf, doch over het algemeen heeft dit zich nog weinig weten te verheffen boven de primitieve methoden, die reeds in oude tijden gevolgd werden. Dientengevolge is schelpkalk een zeer wisselvallig product, dat niettemin voor de doeleinden, waarvoor het door de eeuwen heen gebruikt is (metselwerk) uitnemende eigenschappen heeft, terwijl het in ieder geval moet voldoen aan zekere door de Normalisatie-commissie gestelde minimum eisen. Zeer vele oudere, doch ook ontelbare nieuwere bouwwerken getuigen van de bijzondere kwaliteiten, die schelpkalk als metselkalk heeft.

Er is echter één fabriek in Nederland, waar men met de oude methoden radicaal gebroken heeft en op moderne wijze met speciaal voor dit doel vervaardigde machines een schelpkalk produceert, die steeds dezelfde hoge kwaliteit vertoont. Dit is de fabriek der N.V. Schelpkalkfabrieken „Valkenburg” bij Leiden.

Door haar wetenschappelijke productiewijze en moderne outillage is zij niet alleen in staat een *schelpkalk voor metseldoeleinden* voort te brengen van steeds constante en prima kwaliteit, maar daarnaast produceert zij een *poederkalk* die in fijnheid en zuiverheid met de beste buitenlandse producten kan wedijveren en die daardoor niet alleen voor die werkzaamheden in het bouwbedrijf, waarvoor een fijner product dan schelpkalk vereist is (zoals stucadoorwerk), doch ook voor chemische doeleinden bijzonder geschikt is.

Deze poederkalk wordt onder de naam „schelpkalkbloem” aan de markt gebracht tegen een zeer aantrekkelijke prijs en kan steeds „vers” en in aan de behoeften van de consument aangepaste hoeveelheden worden geleverd. Dit laatste is van belang omdat poederkalk in normale verpakking vrij snel (en bij wat langdurige opslag sterk) in kwaliteit achteruit gaat door opname



Achterzijde van de Schelpkalkfabriek N.V. Valkenburg.

Par derrière de Manufacture Calcaire Conchylien S.A. à Valkenburg.

Die Rückfront der Muschelkalk Fabrik A.G. Valkenburg.

The back of the Shell-lime Factory Ltd. Valkenburg.

van vocht en koolzuur uit de lucht. Bij gebruik van schelpkalkbloem vermijdt men dit nadeel.

Wanneer de schoorstenen van de fabriek te Valkenburg Z.-H. roken, wordt door Nederlandse arbeiders uit Nederlandse grondstoffen een specifiek Nederlands product vervaardigd. Het bedrijf vraagt geen deviezen, doch spaart deviezen en ook op dat punt moet, in deze voor ons land economisch zo benarde tijden, meer dan ooit de aandacht gevestigd blijven.